

سری چراغ‌های خطی





مشاهده اطلاعات چراغ سقفی فلورسنتی LED
www.parsshahab.com



چراغ سقفی فلورسنتی LED

2X9W Led Tube

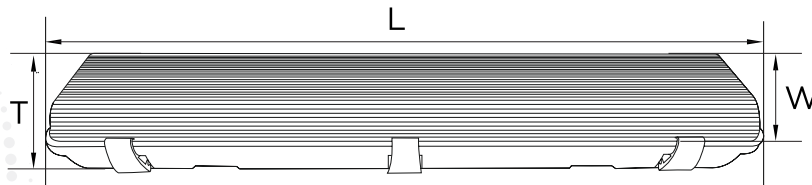


چراغ سقفی LED TUBE شامل دو عدد لامپ 9W LED TUBE یک طرفه می باشد. این چراغ به دلیل استفاده از واشر در ساختار داخلی آن خاصیت ضد رطوبت و ضد گردوغبار را دارا می باشد. همچنین بدنه چراغ و گیره های نگهدارنده آن نیز به تبع آن از موادی استفاده شده است که در مقابل رطوبت و گردوغبار مقاوم هستند و با گذشت زمان در آن خوردگی دیده نمی شود. جنس بدنه آن پلاستیکی و دارای رویه شفاف پلاستیکی و دارای دو گیره نگهدارنده استیل زنگ نزن می باشد. عدم نفوذ رطوبت و گردوغبار به داخل چراغ باعث افزایش عمر لامپ در محیط های پر گردوغبار و رطوبت می شود.

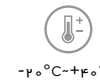
کاربردها:



LED Linear
Fixtures
Series



A+



مدل	چراغ سقفی محتوی ۲ عدد لامپ ۹ وات فلورسنتی
توان چراغ (W)	۱۸
شار نوری چراغ (lm)	۱۶۰۰
زاویه تابش (deg)	۱۸۰
مصرف انرژی چراغ (Wh)	۱۸
ضریب توان جابجایی	≥۰.۷
نوع تکنولوژی LED	SMD
درجه حفاظت (IP)	IP۴۰
ابعاد LXW (mm)	۶۶۰ X ۱۱۸
ضخامت T (mm)	۸۵
رتبه انرژی	A+
تعداد در کارتن	۹

۸۵



سری چراغ‌های خطی





مشاهده اطلاعات چراغ LED زیر کابینتی
www.parsshahab.com



۸۵ درصد
صرفه جویی انرژی



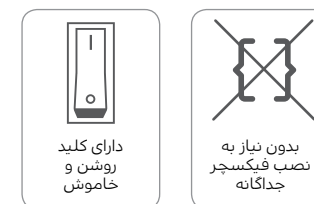
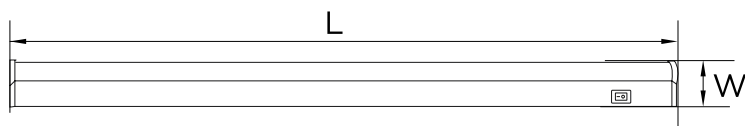
چراغ خطی LED (زیر کابینتی / زیر کوب)

10W - 20W

چراغ‌های LED زیر کابینتی پارس شهاب با مصرف بسیار پایین انرژی و طراحی جدید و بدون نیاز به تهیه پایه جداگانه برای نصب لامپ، مناسب برای نصب در زیر کابینت می‌باشد. این محصولات دارای گروه بازده انرژی A+ می‌باشد.

کاربردها:

کابینت کمد دیواری منازل



LED Linear
Fixtures
Series

A+



> ۸۰



ناهماهنگ با دیمر



۲۵۰۰۰ ساعت



-۲۰°C - +۴۰°C



فرکانس ۵۰ هرتز



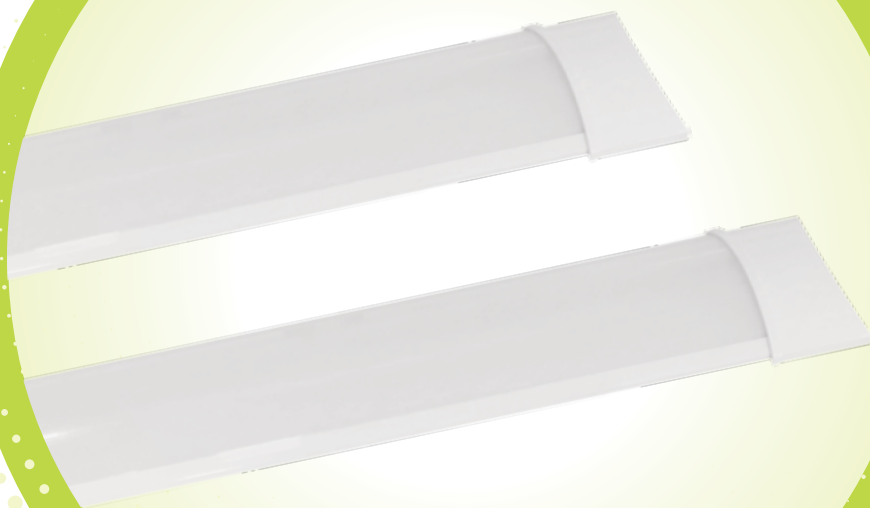
۲۳۰ ولت

مدل	۱۰ وات	۲۰ وات
توان (W)	۱۰	۲۰
شار نوری (lm)	۸۵۰	۱۷۰۰
جریان (mA)	۸۰	۱۶۵
زاویه تابش (deg)	۱۵۵	۱۵۵
مصرف انرژی (Wh)	۱۰	۲۰
ضریب توان جابجایی	≥۰.۷	≥۰.۷
نوع تکنولوژی LED	SMD	SMD
ابعاد LXW (mm)	۵۸۶ X ۳۷۰.۵	۱۱۸۷ X ۳۷۰.۵
رتبه انرژی	A+	A+
تعداد در کارتن	۵۰	۵۰

۸۷

پارس شهاب

سری چراغ‌های خطی





مشاهده اطلاعات چراغ LED خطی (براکت)
www.parsshahab.com



۸۵ درصد
صرفه جویی انرژی



چراغ‌های LED (خطی) براکت

20W - 40W

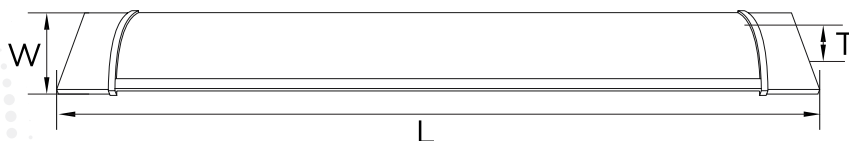
چراغ‌های خطی LED پارس شهاب با نصب و راه‌اندازی آسان، جایگزین مناسبی برای چراغ‌های فلورسنت خطی قدیمی برای کاربردهای روشنایی عمومی در منازل و ساختمان‌های اداری و تجاری می‌باشد.

بهره‌گیری از تکنولوژی SMD با راندمان و طول عمر بالا و نیز سازگاری با محیط زیست در کنار نور نرم و یکنواخت از مزایا و ویژگی‌های این محصولات می‌باشد.

کاربردها:

- فروشگاه‌ها
- اماکن تجاری
- منازل
- کارخانجات
- اماکن اداری
- بیمارستان‌ها

LED Linear
Fixtures
Series



A+



> ۸۰



ناهمانگی با دیدر



۲۵۰۰۰ ساعت



-۲۰°C - +۴۰°C



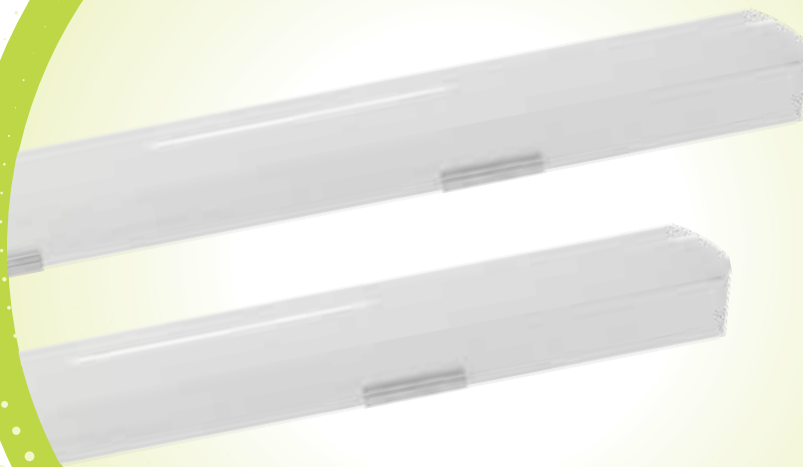
فرکانس ۵۰ هرتز



۲۳۰ ولت

مدل	۲۰ وات	۴۰ وات
توان (W)	۲۰	۴۰
شار نوری (lm)	۱۶۰۰	۳۲۰۰
جریان (mA)	۱۶۰	۳۰۰
زاویه تابش (deg)	۱۵۵	۱۵۵
مصرف انرژی (Wh)	۲۰	۴۰
ضریب توان جابجایی	≥۰.۹	≥۰.۹
نوع تکنولوژی LED	SMD	SMD
ابعاد LXW (mm)	۵۹۶ X ۷۵	۱۱۹۸ X ۷۵
ضخامت T (mm)	۲۴	۲۴
رتبه انرژی	A+	A+
تعداد در کارتن	۱۲	۱۲

سری چراغ‌های خطی





مشاهده اطلاعات چراغ LED خطی
www.parsshahab.com



۸۵ درصد
صرفه جویی انرژی



چراغ‌های LED (خطی)

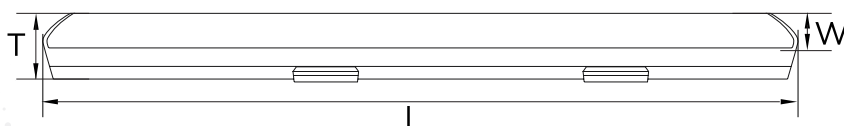
40W

چراغ‌های خطی LED پارس شهاب با نصب و راه‌اندازی آسان، جایگزین مناسبی برای چراغ‌های فلورسنت خطی قدیمی برای کاربردهای روشنایی عمومی در منازل و ساختمان‌های اداری و تجاری می‌باشد.

بهره‌گیری از تکنولوژی SMD با راندمان و طول عمر بالا و نیز سازگاری با محیط زیست در کنار نور نرم و یکنواخت از مزایا و ویژگی‌های این محصولات می‌باشد.

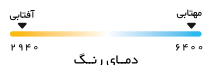
کاربردها:

- اماکن اداری
- فروشگاه‌ها
- اماکن تجاری
- بیمارستان‌ها
- کارخانجات



LED Linear
Fixtures
Series

A+



> ۸۰



ناهماهنگ با دیمر



۲۵۰۰۰ ساعت



-۲۰°C - +۴۰°C



فرکانس ۵۰ هرتز



۲۳۰ ولت

مدل	۴۰ وات
توان (W)	۴۰
شار نوری (lm)	۳۵۰۰
جریان (mA)	۳۴۰
زاویه تابش (deg)	۱۱۰
مصرف انرژی (Wh)	۴۴
ضریب توان جابجایی	≥ ۰.۹
نوع تکنولوژی LED	SMD
ابعاد LXW (mm)	۶۰۸ X ۶۱
ضخامت T (mm)	۴۰
رتبه انرژی	A+
تعداد در کارتن	۱۲